

FICHE TECHNIQUE APPEL D'AIR - Stéphane Joly

Contact régie : **Horvais Timothée** / Tél. : 06.85.87.77.12 / Courriel : tim.horvais@free.fr

PLATEAU

- Plateau minimum : 6m / Profondeur : 5m
- Pendrionnage à l'italienne (3 ou 4 rues) + Pendrions et fond de scène : Noir
- 1 Piano numérique ou acoustique (Stéphane peut venir avec un piano numérique)
- 1 pied de piano (Stand, X) + tabouret
- 1 machine à Brouillard
- 3 flight cases dont un sur roulette ou une petite table légère
- 50 feuilles A4 (brouillons)

LUMIERES

- Le montage, le gélatinage et le patch devront **IMPERATIVEMENT** être effectués avant l'arrivée du technicien (cf. *plan de feux*)
- Le plan de feux peut être adapté en fonction de la salle et du matériel disponible.
- Un jeu d'orgue 48 circuits (2 Kw)
- 1 service de 4 heures (réglage / filage) avec 2 techniciens lumière connaissant la salle et le matériel
- Prévoir des lumières bleues en coulisse

Matériel :

6 PC 2 Kw
15 PC 1 Kw
5 découpes type 614 SX
3 Cycliodes
24 PAR 64 (18 CP60 et 6 CP 62)

Gélatines :

	W	775	201	722	729	777	767	200	027
Cycliodes					3				
PC 2 Kw		6							
PC 1Kw		2	4	8		1			
PAR 64	6			5		6	3		4
Découpes	1		2					2	

SON

- 2 HF cravate (A voir en fonction de la salle)
- 1 HF à main
- 1 pied de micro avec perche
- 1 reverb
- 2 lignes de retour
- 1 service de 4 heures avec 1 technicien son connaissant la salle et le matériel
- Une diffusion adaptée à la salle
- Un Mini-disc avec auto-pause
- Les régies son et lumière seront installées en salle
(prévoir un intercom entre les régies son et lumière si elles sont éloignées)

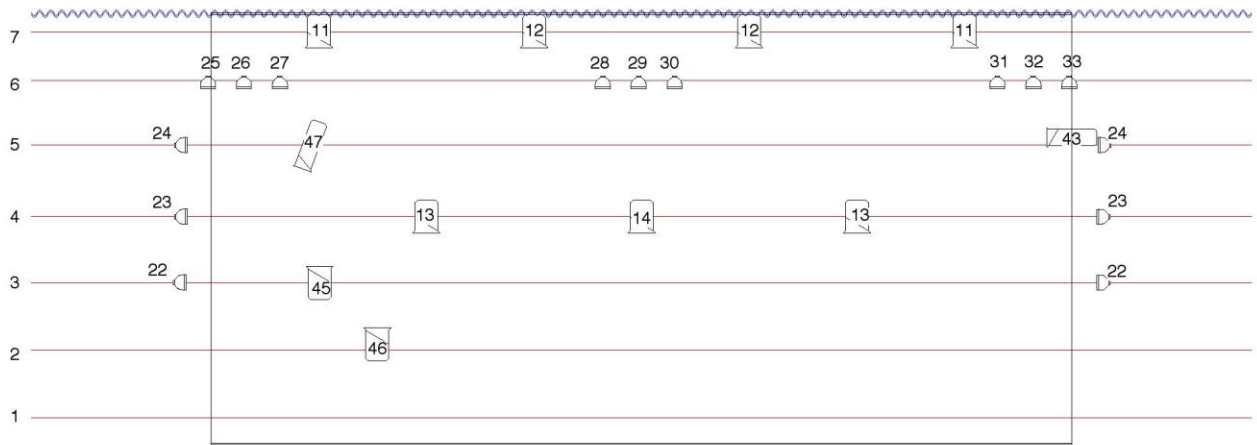
LOGE

- Petites bouteilles d'eau / Fruits
- Serviettes-éponges
- Penderie avec cintres

Signatures + cachet précédés de la mention « lu et approuvé »

L'organisateur

Le Producteur



Légende :

- Découpe 1kw
- PC 1kw
- PC 2 kw
- Cycliode 1kw
- PAR 64

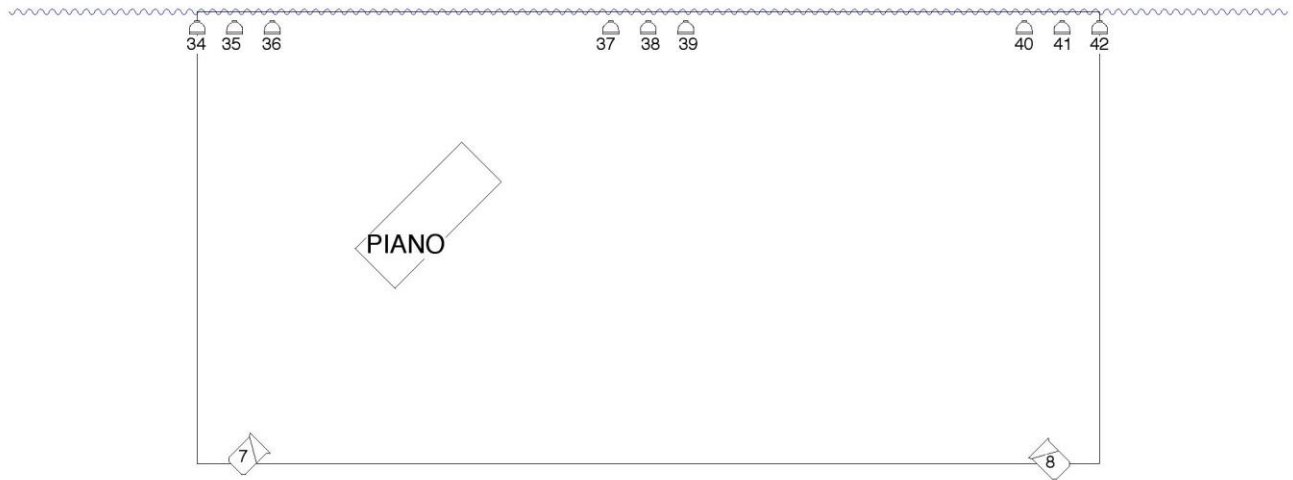
Stéphan JOLY

Appel d'air

Lumière : Timothée HORVAIS

Courriel : tim.horvais@free.fr
Tel : 06.85.87.77.12





Légende :

Découpe 1kw	
PC 1kw	
PC 2 kw	
Cyclode 1kw	
PAR 64	

Stéphan JOLY

Appel d'air

Lumière : Timothée HORVAIS

Courriel : tim.horvais@free.fr
 Tel : 06.85.87.77.12

Num circuit	Num gélatine lee filter	Num diffuseur rosco	Type de projecteur
1	775		1 PC 2kw (face)
2	775		1 PC 2kw (face)
3	775		1 PC 2kw (face)
4	775		1 PC 2kw (face)
5	775		1 PC 2kw (face)
6	775		1 PC 2kw (douche)
7	775		1 PC 1kw (sol jardin avant scène)
8	775		1 PC 1kw (sol cour avant scène)
9	201		1 PC 1kw (sol jardin avant scène)
10	201		1 PC 1kw (sol cour avant scène)
11	722		2 PC 1kw (contre)
12	722		2 PC 1kw (contre)
13	722		2 PC 1kw (ratrapage contre)
14	722		1 PC 1kw (ratrapage contre)
15	729		1 Cycliode 1kw (douche)
16	729		1 Cycliode 1kw (douche)
17	729		1 Cycliode 1kw (douche)
18	201		1 Découpe 1kw (Lat. jardin avant scène)
19	201		1 Découpe 1kw (Lat. cour avant scène)
20	201		1 PC 1kw (Lat. sol jardin avant scène)
21	201		1 PC 1kw (Lat. sol cour avant scène)
22	777		2 PAR 64 CP62 (couloir face)
23	777		2 PAR 64 CP 62 (couloir centre)
24	777		2 PAR 64 CP 62 (couloir lointain)
25	W		1 PAR 64 CP 60 (lointain jardin)
26	767		1 PAR 64 CP 60 (lointain jardin)
27	W		1 PAR 64 CP 60 (lointain jardin)
28	27		1 PAR 64 CP 60 (lointain centre)
29	767		1 PAR 64 CP 60 (lointain centre)
30	27		1 PAR 64 CP 60 (lointain centre)
31	W		1 PAR 64 CP 60 (lointain cour)
32	767		1 PAR 64 CP 60 (lointain cour)
33	W		1 PAR 64 CP 60 (lointain cour)
34	27		1 PAR 64 CP 60 (sol lointain jardin)
35	722		1 PAR 64 CP 60 (sol lointain jardin)
36	722		1 PAR 64 CP 60 (sol lointain jardin)
37	W		1 PAR 64 CP 60 (sol lointain centre)
38	722		1 PAR 64 CP 60 (sol lointain centre)
39	W		1 PAR 64 CP 60 (sol lointain centre)
40	722		1 PAR 64 CP 60 (sol lointain cour)
41	722		1 PAR 64 CP 60 (sol lointain cour)
42	27		1 PAR 64 CP 60 (sol lointain cour)
43	200		1 Découpe 1kw (face jardin)
44	200		1 Découpe 1kw (face cour)
45	777		1 PC 1kw (douche centre jardin)
46	722		1 PC 1kw (douche centre jardin)
47			1 Découpe 1kw (lointain jardin)
48	SALLE	SALLE	SALLE